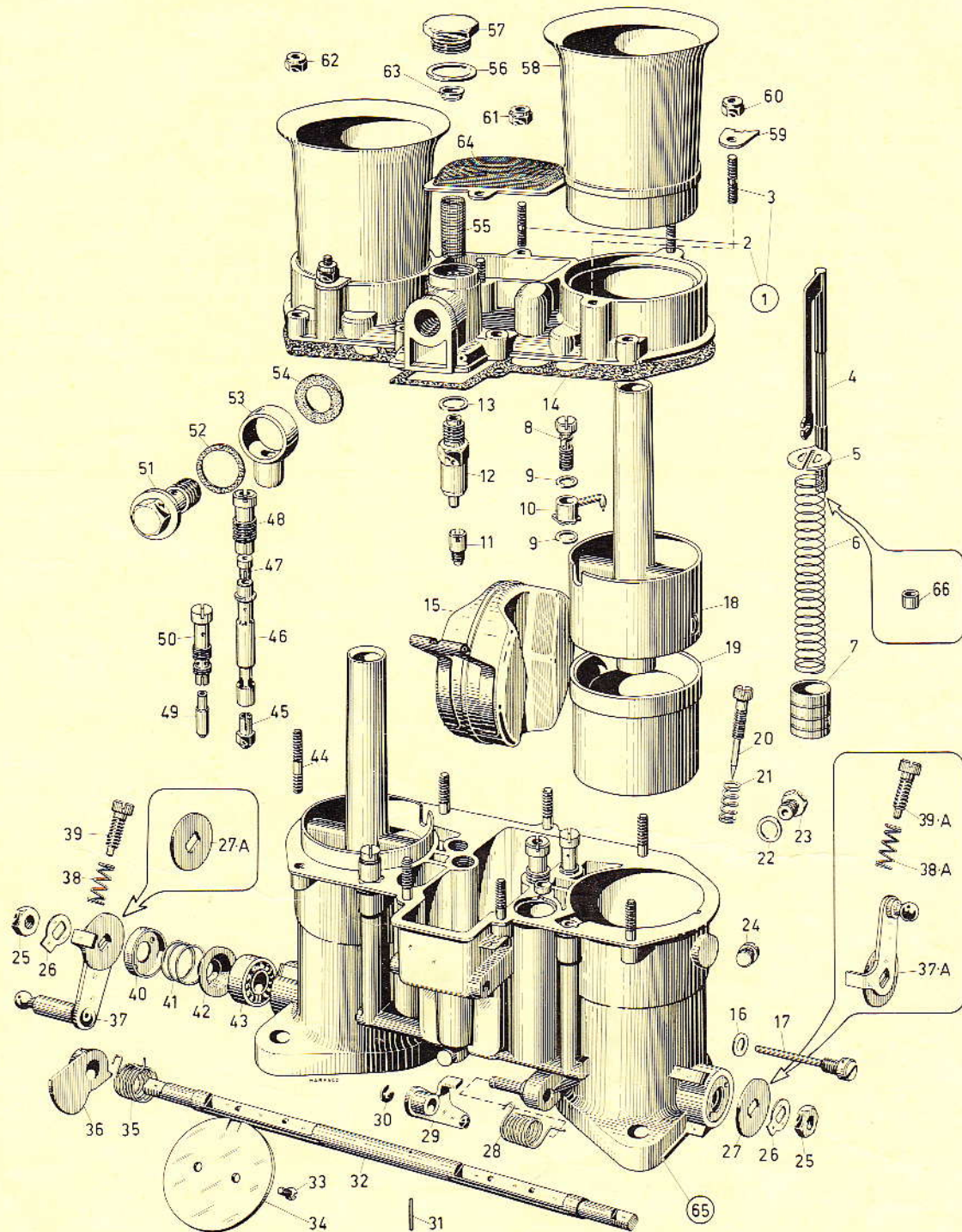




CARBURATORI WEBER

Tipo **48 IDA - IDA 1 46 IDA 2 - IDA 3**

Applicazione
PORSCHE 904 G. T.
e
motori **8/C a V**



Nelle ordinazioni indicare: numero di matricola del particolare richiesto, la eventuale taratura e il numero e tipo del carburatore.

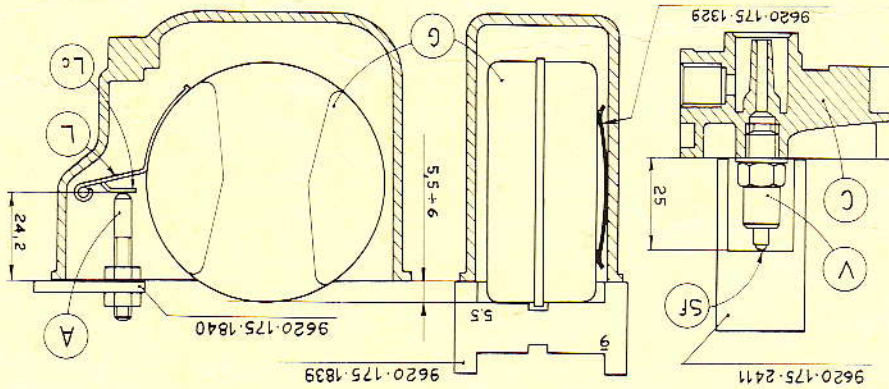
Fig.	O.	DENOMINAZIONE	Numero di ordinazione	Fig.	O.	DENOMINAZIONE	Numero di ordinazione
1	1	Coperchio carburatore completo di:	7851a	17	1	Vite fulcro galleggiante	7863
2	2	— Vite prigioniera	3665	18	2	Centratore	7853a*
3	4	— Vite prigioniera	G 228	19	2	Diffusore	7820 *
4	1	Asta comando pompa	7859a	20	2	Vite registro miscela minimo	TS 1224
5	1	Piastrina ritegno molla	6117	21	2	Molla per vite reg. miscela minimo	38
6	1	Molla per stantuffo pompa	6806	22	1	Guarnizione per tappo scarico vaschetta	1042
7	1	Stantuffo pompa	6565a	23	1	Tappo scarico vaschetta	TS 1268
8	2	Valvola mandata pompa	TS 991a	24	2	Vite ispezione fori progressione	TS 625
9	4	Guarnizione per getto pompa	1520	25	2	Dado per alberino	2607
10	2	Getto pompa	7450a*	26	2	Rosetta di sicurezza	4612
11	1	Valvola aspirazione e scarico	2948a*	27	1	Rosetta rasamento alberino (48 IDA - 46 IDA 2)	5797
12	1	Valvola a spillo	TS 1424a/m*	27A	1	Rosetta rasamento alberino (48 IDA 1 - 46 IDA 3)	5797
13	1	Guarnizione per valvola a spillo	TS 688	28	1	Molla per leva comando pompa	8013
14	1	Guarnizione per coperchio carburatore	7861	29	1	Leva comando pompa	7971a
15	1	Galleggiante	TS 1392a*	30	1	Anello elastico	3065
16	1	Guarnizione per fulcro	1937	31	1	Spina elastica	1349

AVVERTENZA

- Smontare il coperchio carburatore (C); togliere la guarnizione avendo cura di non deteriorarla ed accertarsi che il galleggiante (G) scorra liberamente.
- Inserire tra il galleggiante e la parete della vaschetta carburatore la molletta 9620.175.1329.
- Inserire il calibro 9620.175.1840 in modo che la relativa appendice (A) venga a contatto con la linguetta (Lc).
- Controllare mediante il calibro 9620.175.1839, per i carburatori 48 IDA-1, e con il calibro 9620.175.2723, per i carburatori 46 IDA 2-3, che il galleggiante disti rispettivamente mm. 5,5 ± 6, mm. 7 ± 7,5 dal piano del coperchio.
- All'occorrenza modificare la posizione della linguetta (Lc) avendo cura che la linguetta stessa sia perpendicolare all'asse dell'appendice (A) controllando che non presenti intaccature sul piano di contatto.
- Ad operazioni ultimate, togliere la molletta di frizione.
- Accertarsi che la valvola (V) sia bene avvitata nell'allungamento del coperchio (C) e controllare, mediante il calibro 9620.175.2411, che la distanza tra il piano del coperchio (C) e la sfera (Sf) della valvola (V) sia di mm. 25.
- Montare la guarnizione (Gz) ed il coperchio (C) e quindi procedere al serraggio uniforme dei dadi di fissaggio.

In caso di sostituzione della valvola a spillo occorre una nuova guarnizione e quindi ripetere le operazioni di livellatura.

NORME PER LA LIVELLATURA DEL GALLEGGIANTE



(*) Particolari tarati di regolazione.

Fig.	Q.	DENOMINAZIONE	Fig.	Q.	DENOMINAZIONE
32	1	Alberino porta farfalla	7614	46	Tubetto emulsionatore
33	4	Vite fissaggio valvola a farfalla	3718	47	Getto aria di freno
34	2	Valvola a farfalla (48 IDA - IDA 1)	7862	48	Portatubetto emulsionatore
35	1	Molla ritorno alberino	8014	50	Portagetto del minimo
36	1	Camma comando pompa	7968a	51	Tappo per raccordo
37	1	Leva comando farfalla (48 IDA)	7642a	52	Guarnizione per raccordo
37A	1	Leva comando farfalla (46 IDA 2)	7637a	53	Raccordo per tubazione
37A	1	Leva comando farfalla (48 IDA 1)	7643a	54	Guarnizione per raccordo
37A	1	Leva comando farfalla (46 IDA 3)	7638a	55	Reticella filtrante
38	1	Molla per vite registro farfalla (48 IDA - 46 IDA 2)	38	56	Guarnizione per tappo filtro
38A	1	Molla per vite registro farfalla (48 IDA 1 - 46 IDA 3)	38	58	Pressa aria a trombeta (solo per 48 IDA - IDA 1)
39	1	Vite registro farfalla (48 IDA - 46 IDA 2)	970	59	Plastina fissaggio presa aria
39A	1	Vite registro farfalla (48 IDA 1 - 46 IDA 3)	970	60	Dado fissaggio presa aria
40	2	Coperchio ritegno molla	970	61	Dado fissaggio reticella protezione
41	2	Molla premi copripolvere	5804	62	Dado fissaggio coperchio carb.
42	2	Copripolvere	5803	63	Bocole protezione reticella filtrante
43	2	Cuscinetto a sfera	5801	64	Reticella di protezione
44	7	Vite prigioniera	1366	65	Corpo carburatore
45	2	Getto principale	TS 195	66	Boccola per asta pompa (46 IDA 2 - IDA 3)
67	2	Tubetto emulsionatore	7614	46	Tubetto emulsionatore
68	2	Portagetto del minimo	8014	50	Portagetto del minimo
69	2	Portatubetto emulsionatore	7862	48	Portatubetto emulsionatore
70	2	Getto minimo	8090	49	Getto minimo
71	2	Getto aria di freno	3718	47	Getto aria di freno
72	2	Portatubetto emulsionatore	7862	48	Portatubetto emulsionatore
73	1	Leva comando farfalla (48 IDA)	7642a	52	Guarnizione per raccordo
74	1	Leva comando farfalla (46 IDA 2)	7637a	53	Raccordo per tubazione
75	1	Leva comando farfalla (48 IDA 1)	7643a	54	Guarnizione per raccordo
76	1	Leva comando farfalla (46 IDA 3)	7638a	55	Reticella filtrante
77	1	Molla per vite registro farfalla (48 IDA - 46 IDA 2)	38	56	Guarnizione per tappo filtro
78	1	Molla per vite registro farfalla (48 IDA 1 - 46 IDA 3)	38	58	Pressa aria a trombeta (solo per 48 IDA - IDA 1)
79	1	Vite registro farfalla (48 IDA - 46 IDA 2)	970	59	Plastina fissaggio presa aria
80	1	Vite registro farfalla (48 IDA 1 - 46 IDA 3)	970	60	Dado fissaggio presa aria
81	2	Coperchio ritegno molla	970	61	Dado fissaggio reticella protezione
82	2	Molla premi copripolvere	5804	62	Dado fissaggio coperchio carb.
83	2	Copripolvere	5803	63	Bocole protezione reticella filtrante
84	2	Cuscinetto a sfera	5801	64	Reticella di protezione
85	7	Vite prigioniera	1366	65	Corpo carburatore
86	2	Getto principale	TS 195	66	Boccola per asta pompa (46 IDA 2 - IDA 3)
67	2	Tubetto emulsionatore	7614	46	Tubetto emulsionatore
68	2	Portagetto del minimo	8014	50	Portagetto del minimo
69	2	Portatubetto emulsionatore	7862	48	Portatubetto emulsionatore
70	2	Getto minimo	8090	49	Getto minimo
71	2	Getto aria di freno	3718	47	Getto aria di freno
72	2	Portatubetto emulsionatore	7862	48	Portatubetto emulsionatore
73	1	Leva comando farfalla (48 IDA)	7642a	52	Guarnizione per raccordo
74	1	Leva comando farfalla (46 IDA 2)	7637a	53	Raccordo per tubazione
75	1	Leva comando farfalla (48 IDA 1)	7643a	54	Guarnizione per raccordo
76	1	Leva comando farfalla (46 IDA 3)	7638a	55	Reticella filtrante
77	1	Molla per vite registro farfalla (48 IDA - 46 IDA 2)	38	56	Guarnizione per tappo filtro
78	1	Molla per vite registro farfalla (48 IDA 1 - 46 IDA 3)	38	58	Pressa aria a trombeta (solo per 48 IDA - IDA 1)
79	1	Vite registro farfalla (48 IDA - 46 IDA 2)	970	59	Plastina fissaggio presa aria
80	1	Vite registro farfalla (48 IDA 1 - 46 IDA 3)	970	60	Dado fissaggio presa aria
81	2	Coperchio ritegno molla	970	61	Dado fissaggio reticella protezione
82	2	Molla premi copripolvere	5804	62	Dado fissaggio coperchio carb.
83	2	Copripolvere	5803	63	Bocole protezione reticella filtrante
84	2	Cuscinetto a sfera	5801	64	Reticella di protezione
85	7	Vite prigioniera	1366	65	Corpo carburatore
86	2	Getto principale	TS 195	66	Boccola per asta pompa (46 IDA 2 - IDA 3)
67	2	Tubetto emulsionatore	7614	46	Tubetto emulsionatore
68	2	Portagetto del minimo	8014	50	Portagetto del minimo
69	2	Portatubetto emulsionatore	7862	48	Portatubetto emulsionatore
70	2	Getto minimo	8090	49	Getto minimo
71	2	Getto aria di freno	3718	47	Getto aria di freno
72	2	Portatubetto emulsionatore	7862	48	Portatubetto emulsionatore
73	1	Leva comando farfalla (48 IDA)	7642a	52	Guarnizione per raccordo
74	1	Leva comando farfalla (46 IDA 2)	7637a	53	Raccordo per tubazione
75	1	Leva comando farfalla (48 IDA 1)	7643a	54	Guarnizione per raccordo
76	1	Leva comando farfalla (46 IDA 3)	7638a	55	Reticella filtrante
77	1	Molla per vite registro farfalla (48 IDA - 46 IDA 2)	38	56	Guarnizione per tappo filtro
78	1	Molla per vite registro farfalla (48 IDA 1 - 46 IDA 3)	38	58	Pressa aria a trombeta (solo per 48 IDA - IDA 1)
79	1	Vite registro farfalla (48 IDA - 46 IDA 2)	970	59	Plastina fissaggio presa aria
80	1	Vite registro farfalla (48 IDA 1 - 46 IDA 3)	970	60	Dado fissaggio presa aria
81	2	Coperchio ritegno molla	970	61	Dado fissaggio reticella protezione
82	2	Molla premi copripolvere	5804	62	Dado fissaggio coperchio carb.
83	2	Copripolvere	5803	63	Bocole protezione reticella filtrante
84	2	Cuscinetto a sfera	5801	64	Reticella di protezione
85	7	Vite prigioniera	1366	65	Corpo carburatore
86	2	Getto principale	TS 195	66	Boccola per asta pompa (46 IDA 2 - IDA 3)
67	2	Tubetto emulsionatore	7614	46	Tubetto emulsionatore
68	2	Portagetto del minimo	8014	50	Portagetto del minimo
69	2	Portatubetto emulsionatore	7862	48	Portatubetto emulsionatore
70	2	Getto minimo	8090	49	Getto minimo
71	2	Getto aria di freno	3718	47	Getto aria di freno
72	2	Portatubetto emulsionatore	7862	48	Portatubetto emulsionatore
73	1	Leva comando farfalla (48 IDA)	7642a	52	Guarnizione per raccordo
74	1	Leva comando farfalla (46 IDA 2)	7637a	53	Raccordo per tubazione
75	1	Leva comando farfalla (48 IDA 1)	7643a	54	Guarnizione per raccordo
76	1	Leva comando farfalla (46 IDA 3)	7638a	55	Reticella filtrante
77	1	Molla per vite registro farfalla (48 IDA - 46 IDA 2)	38	56	Guarnizione per tappo filtro
78	1	Molla per vite registro farfalla (48 IDA 1 - 46 IDA 3)	38	58	Pressa aria a trombeta (solo per 48 IDA - IDA 1)
79	1	Vite registro farfalla (48 IDA - 46 IDA 2)	970	59	Plastina fissaggio presa aria
80	1	Vite registro farfalla (48 IDA 1 - 46 IDA 3)	970	60	Dado fissaggio presa aria
81	2	Coperchio ritegno molla	970	61	Dado fissaggio reticella protezione
82	2	Molla premi copripolvere	5804	62	Dado fissaggio coperchio carb.
83	2	Copripolvere	5803	63	Bocole protezione reticella filtrante
84	2	Cuscinetto a sfera	5801	64	Reticella di protezione
85	7	Vite prigioniera	1366	65	Corpo carburatore
86	2	Getto principale	TS 195	66	Boccola per asta pompa (46 IDA 2 - IDA 3)
67	2	Tubetto emulsionatore	7614	46	Tubetto emulsionatore
68	2	Portagetto del minimo	8014	50	Portagetto del minimo
69	2	Portatubetto emulsionatore	7862	48	Portatubetto emulsionatore
70	2	Getto minimo	8090	49	Getto minimo
71	2	Getto aria di freno	3718	47	Getto aria di freno
72	2	Portatubetto emulsionatore	7862	48	Portatubetto emulsionatore
73	1	Leva comando farfalla (48 IDA)	7642a	52	Guarnizione per raccordo
74	1	Leva comando farfalla (46 IDA 2)	7637a	53	Raccordo per tubazione
75	1	Leva comando farfalla (48 IDA 1)	7643a	54	Guarnizione per raccordo
76	1	Leva comando farfalla (46 IDA 3)	7638a	55	Reticella filtrante
77	1	Molla per vite registro farfalla (48 IDA - 46 IDA 2)	38	56	Guarnizione per tappo filtro
78	1	Molla per vite registro farfalla (48 IDA 1 - 46 IDA 3)	38	58	Pressa aria a trombeta (solo per 48 IDA - IDA 1)
79	1	Vite registro farfalla (48 IDA - 46 IDA 2)	970	59	Plastina fissaggio presa aria
80	1	Vite registro farfalla (48 IDA 1 - 46 IDA 3)	970	60	Dado fissaggio presa aria
81	2	Coperchio ritegno molla	970	61	Dado fissaggio reticella protezione
82	2	Molla premi copripolvere	5804	62	Dado fissaggio coperchio carb.
83	2	Copripolvere	5803	63	Bocole protezione reticella filtrante
84	2	Cuscinetto a sfera	5801	64	Reticella di protezione
85	7	Vite prigioniera	1366	65	Corpo carburatore
86	2	Getto principale	TS 195	66	Boccola per asta pompa (46 IDA 2 - IDA 3)
67	2	Tubetto emulsionatore	7614	46	Tubetto emulsionatore
68	2	Portagetto del minimo	8014	50	Portagetto del minimo
69	2	Portatubetto emulsionatore	7862	48	Portatubetto emulsionatore
70	2	Getto minimo	8090	49	Getto minimo
71	2	Getto aria di freno	3718	47	Getto aria di freno
72	2	Portatubetto emulsionatore	7862	48	Portatubetto emulsionatore
73	1	Leva comando farfalla (48 IDA)	7642a	52	Guarnizione per raccordo
74	1	Leva comando farfalla (46 IDA 2)	7637a	53	Raccordo per tubazione
75	1	Leva comando farfalla (48 IDA 1)	7643a	54	Guarnizione per raccordo
76	1	Leva comando farfalla (46 IDA 3)	7638a	55	Reticella filtrante
77	1	Molla per vite registro farfalla (48 IDA - 46 IDA 2)	38	56	Guarnizione per tappo filtro
78	1	Molla per vite registro farfalla (48 IDA 1 - 46 IDA 3)	38	58	Pressa aria a trombeta (solo per 48 IDA - IDA 1)
79	1	Vite registro farfalla (48 IDA - 46 IDA 2)	970	59	Plastina fissaggio presa aria
80	1	Vite registro farfalla (48 IDA 1 - 46 IDA 3)	970	60	Dado fissaggio presa aria
81	2	Coperchio ritegno molla	970	61	Dado fissaggio reticella protezione
82	2	Molla premi copripolvere	5804	62	Dado fissaggio coperchio carb.
83	2	Copripolvere	5803	63	Bocole protezione reticella filtrante
84	2	Cuscinetto a sfera	5801	64	Reticella di protezione
85	7	Vite prigioniera	1366	65	Corpo carburatore
86	2	Getto principale	TS 195	66	Boccola per asta pompa (46 IDA 2 - IDA 3)
67	2	Tubetto emulsionatore	7614	46	Tubetto emulsionatore
68	2	Portagetto del minimo	8014	50	Portagetto del minimo
69	2	Portatubetto emulsionatore	7862	48	Portatubetto emulsionatore
70	2	Getto minimo	8090	49	Getto minimo
71	2	Getto aria di freno	3718	47	Getto aria di freno
72	2	Portatubetto emulsionatore	7862	48	Portatubetto emulsionatore
73	1	Leva comando farfalla (48 IDA)	7642a	52	Guarnizione per raccordo
74	1	Leva comando farfalla (46 IDA 2)	7637a	53	Raccordo per tubazione
75	1	Leva comando farfalla (48 IDA 1)	7643a	54	Guarnizione per raccordo
76	1	Leva comando farfalla (46 IDA 3)	7638a	55	Reticella filtrante
77	1	Molla per vite registro farfalla (48 IDA - 46 IDA 2)	38	56	Guarnizione per tappo filtro
78	1	Molla per vite registro farfalla (48 IDA 1 - 46 IDA 3)	38	58	Pressa aria a trombeta (solo per 48 IDA - IDA 1)
79	1	Vite registro farfalla (48 IDA - 46 IDA 2)	970	59	Plastina fissaggio presa aria
80	1	Vite registro farfalla (48 IDA 1 - 46 IDA 3)	970	60	Dado fissaggio presa aria
81	2	Coperchio ritegno molla	970	61	Dado fissaggio reticella protezione
82	2	Molla premi copripolvere	5804	62	Dado fissaggio coperchio carb.
83	2	Copripolvere	5803	63	Bocole protezione reticella filtrante
84	2	Cuscinetto a sfera	5801	64	Reticella di protezione
85	7	Vite prigioniera	1366	65	Corpo carburatore
86	2	Getto principale	TS 195	66	Boccola per asta pompa (46 IDA 2 - IDA 3)
67	2	Tubetto emulsionatore	7614	46	Tubetto emulsionatore
68	2	Portagetto del minimo	8014	50	Portagetto del minimo
69	2	Portatubetto emulsionatore	7862	48	Portatubetto emulsionatore
70	2	Getto minimo	8090	49	Getto minimo
71	2	Getto aria di freno	3718	47	Getto aria di freno
72	2	Portatubetto emulsionatore	7862	48	Portatubetto emulsionatore
73	1	Leva comando farfalla (48 ID			